

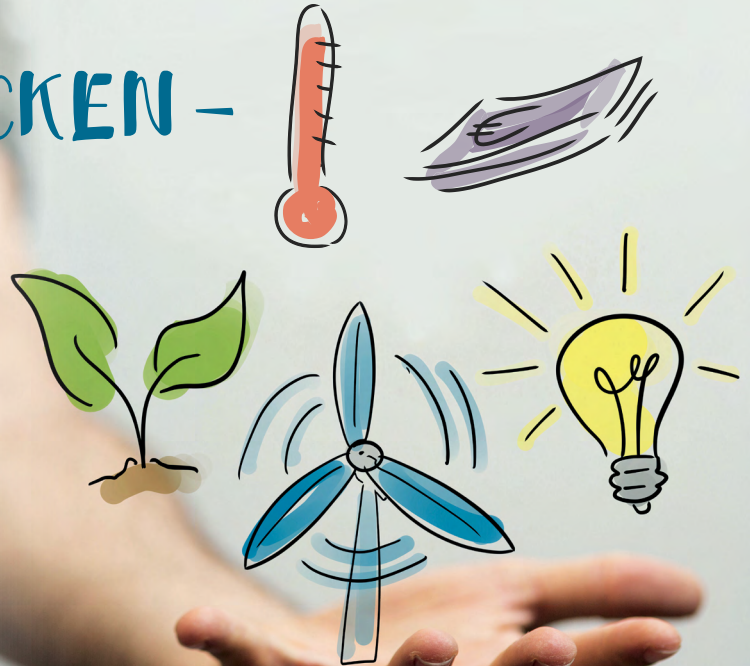
Crashkurs online oder in Präsenz

NICHT LANG SCHNACKEN - MIT ANPACKEN!

Klimaschutz geht alle an. Menschen, die in verschiedenen Kontexten mitentscheiden – z.B. in Vereinen, Kirchengemeinderäten oder kommunalen Gemeinden – haben oft eine Reihe von Hebeln in der Hand, die es zu nutzen gilt. Dieser Workshop zeigt neben der Dringlichkeit zum Handeln hier bei uns vor Ort in Schleswig-Holstein vor allem mögliche Wege zum Erfolg.

Wir haben es in der Hand – packen Sie mit an!

KLIMASCHUTZ IM EIGENEN WIRKKREIS BEWEGEN



Haben wir Ihr Interesse geweckt?
Wir beantworten gerne Ihre Fragen und vereinbaren einen Termin für den Crashkurs.

**Kontakt für Vereine, kommunale
Gemeinden und Einrichtungen:**

Felicia Hofstätter

bewirk – Gemeinsam fürs Klima
Telefon: 0431 9066-1331
Mail: hofstaetter@boell-sh.de

**Kontakte für Kirchengemeinden
und kirchliche Einrichtungen:**

Dr. Julia-Maria Hermann

Telefon: 04331 5903-180
Mail: juliamaria.hermann@kkre.de

Petra Steinert

Telefon: 040 30620-1522
Mail: petra.steinert@umwelt.nordkirche.de

NICHT LANG SCHNACKEN – MIT ANPACKEN!

Crashkurs online oder in Präsenz

Zeitraumen: 2 Stunden

Ablauf: Fakten – Beispiele – konkrete
Ansatzpunkte für Ihren Wirkkreis

Zielgruppe: Entscheider:innen in Kommune,
Kirche, Vereinen, Interessierte

Kosten: ggf. Bereitstellen eines Raumes



Gefördert von



Ein Gemeinschafts-
projekt von



Ev.-Luth. Kirchenkreis
Rendsburg-Eckernförde
Evangelisch-Lutherische
Kirche in Norddeutschland

bewirk
Gemeinsam fürs Klima.



Umwelt- und
Klimaschutzbüro
Evangelisch-Lutherische
Kirche in Norddeutschland